



SELF-LUBE BEARING UNITS

PRODUKT VORTEILE

Die Self-Lube® Lagereinheiten bieten eine umfangreiche Auswahl von Gehäusen und Lagereinsätzen. Von NSK für allgemeine Anforderungen an Material und Qualität hergestellt - alle Grauguss Gehäuse nachschmierbar, Ausgleich von Fehlausrichtungen bei der Montage. Die normalen Gehäusetyper sind Stehlager, Flanschlager, Spannkopflager, Hülsenlager und Hängelager.

INDUSTRIEBEREICHE



Landwirtschaft



Zement



Ventilatoren und
Gebläse



Lebensmittel und
Getränke



Fördertechnik



Medizin- und
Gesundheitswesen



Verpackungs-
industrie



Papierindustrie



Druckindustrie



Bergbau Industrie



Textil Industrie



Versorgungs-
unternehmen

PRODUKTVORTEILE



Einfache, wirtschaftliche Lageranordnung - Gusslagereneinheiten können nachgeschmiert werden



Geeignet für vorgefertigte Anwendungen und allgemeinen Maschinenbau



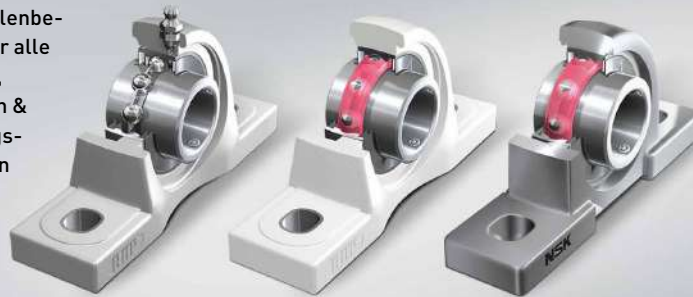
Effektive Dichtung für alle Umgebungsbedingungen und Anwendungen



Sichere Wellenbefestigung für alle Drehzahlen, Belastungen & Schwingungsbedingungen



Schutz vor der Gefahr von sich drehenden Wellenenden



SELF-LUBE LAGEREINHEITEN SIND AB LAGER LIEFERBAR!

AUCH VERFÜGBAR ALS:



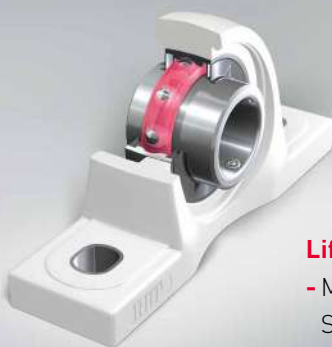
Lagereinsätze mit Schleuderscheiben

- Besonders konstruiert für Lagereinsätze mit zusätzlichem Schutz vor Verunreinigungen von außen



Silver-Lube® Einheiten

- Korrosionsbeständige Lagereinheiten und Gehäuse.



Life-Lube®

- Molded-Oil Einsätze mit Silver-Lube® Gehäuse.



Molded-Oil Einsätze mit Edelstahlgehäuse